



за 2025 год



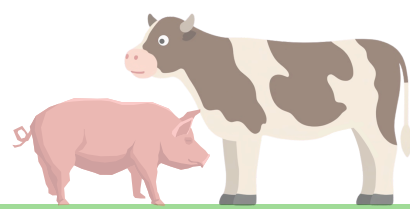
## ВЫТВОРЧАСЦЬ ПРАДУКЦЫІ СЕЛЬСКОЙ ГАСПАДАРКІ Ў БРЭСЦКАЙ ВОБЛАСЦІ

КАНЧАТКОВЫЯ ДАНЫЯ

### ПРАДУКЦЫЯ СЕЛЬСКОЙ ГАСПАДАРКІ

# 9 670,1

млн. рублёў  
(у бягучых цэнах)



Прадукцыя  
раслінаводства

## 42,5%



Прадукцыя  
жывёлагадоўлі

## 57,5%



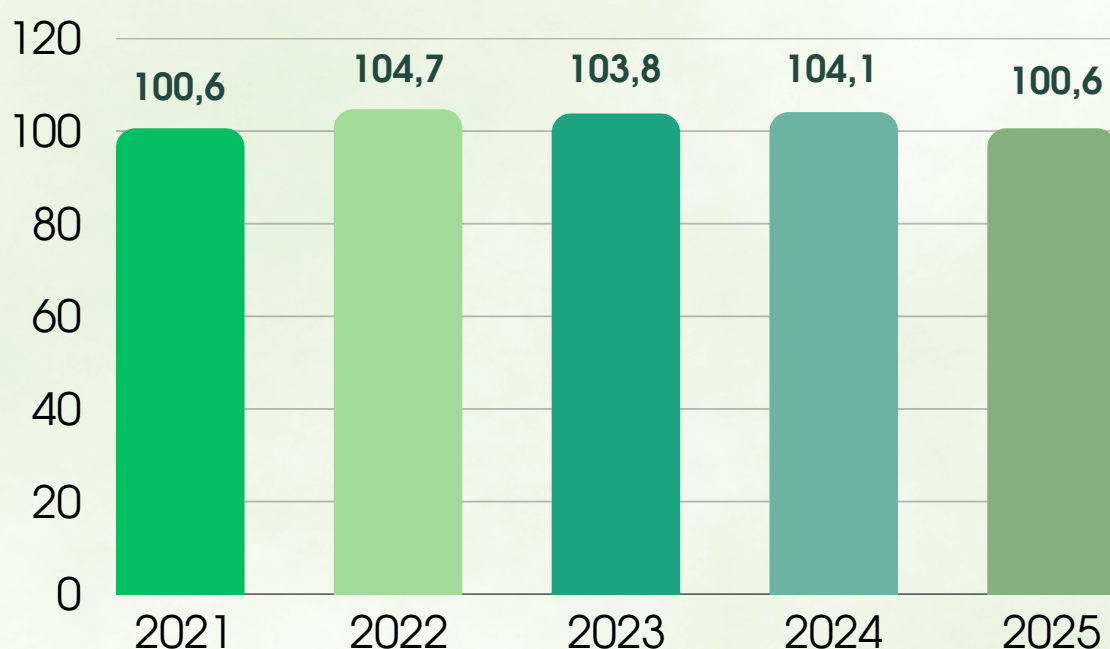
### СТРУКТУРА ПРАДУКЦЫІ СЕЛЬСКОЙ ГАСПАДАРКІ ПА КАТЭГОРЫЯХ ГАСПАДАРАК

- Сялянскія (фермерскія) гаспадаркі
- Гаспадаркі насельніцтва
- Сельскагаспадарчыя арганізацыі

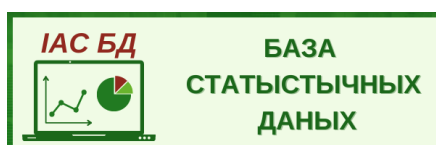


### ІНДЭКСЫ ВЫТВОРЧАСЦІ ПРАДУКЦЫІ СЕЛЬСКОЙ ГАСПАДАРКІ Ў ГАСПАДАРКАХ УСІХ КАТЭГОРЫЙ

у супастаўных цэнах, у % да папярэдняга года



Актуальная інфармацыя размешчана:



Пры выкарыстанні інфармацыі спасылка на Галоўнае статыстычнае ўпраўленне Брэсцкай вобласці з'яўляецца абавязковай  
© Галоўнае статыстычнае ўпраўленне Брэсцкай вобласці